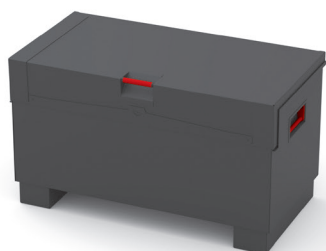


## FICHE PRODUIT

### COFFRE DE TRAVAUX PUBLICS SÉCURISÉS

Réf. TPS1165S



- Sécurité ultra renforcée, système de fermeture anti effraction 6 à 8 points
- Modèles avec piétement 100 mm permettant la manutention au transpalette
- 3 clés fournies par coffre



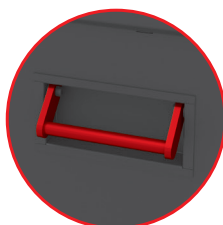
**Fermeture par emboîtement anti-effraction**



**Serrure avec système anti-perçage**



**Poignées d'ouverture**



**Poignées de transport rabattables**

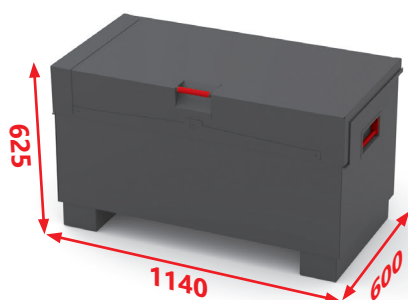


**Passe fil pour cordon de charge**



**Double vérins d'ouverture**

#### CARACTÉRISTIQUES TECHNIQUES



- Dimensions utiles : 1115 x 572 x 545
- Poids : 79 kg
- Charge utile : 440 kg
- Volume : 350 L
- Couleur : Noir RAL 9005 texturé

#### OPTIONS COFFRES TRAVAUX PUBLICS



**4 roulettes pivotantes Ø 125 dont 2 avec frein**  
Réf. OTP125



**4 roulettes pivotantes Ø 200 dont 2 avec frein**  
Réf. OTP200