

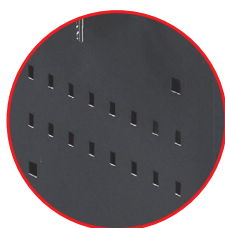
FICHE PRODUIT

SERVANTE 6000

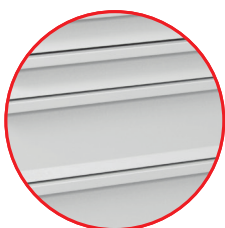
9 TIROIRS

Réf. 6900

- Structure renforcée
- **EN OPTION** Système anti-basculement intégré (ouverture d'un seul tiroir à la fois) Réf. OPT-AB



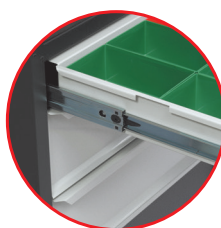
Panneaux perforés



Poignées sur toute la longueur avec pli sauve-main



Plateau ABS



Tiroirs sur glissières à billes (ouverture totale)



Verrouillage centralisé protégé

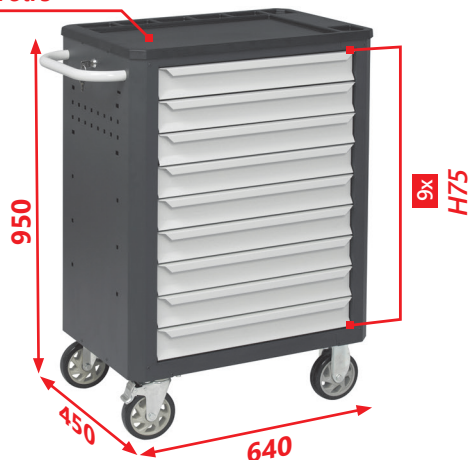


Roues Ø 125 : 2 pivotantes dont 1 avec frein + 2 fixes

CARACTÉRISTIQUES TECHNIQUES

- 📦 Poids : 61 kg
- 📦 Charge utile : 800 kg (statiques)

9 Tiroirs



DIMENSIONS TIROIRS



📦 Charge utile : 45 kg

OPTIONS SERVANTES 7000

Réf.	Description
PPV6000	Panneau perforé vertical 580 x 520
SDSER	Support document compatible avec servantes : 8000, 7000 et 6000
SUP-BAB	Support galvanisé pour bacs à bec 0.8 L et 3 L (bacs à bec non fournis)
SPG6000	Sur-plateau galvanisé
SRE-FIL	Support de rouleau d'essuyage
BMU	Bac latéral multi usages (aérosol, ...)
POU-V15	Poubelle à crocheter sur perforations de 10 au pas de 38



717 Avenue de St Quentin
38210 Tullins - France



Tél : +33 (0)4 76 07 80 54



www.sori.fr
sori@sori.fr