

SUIVEZ NOUS

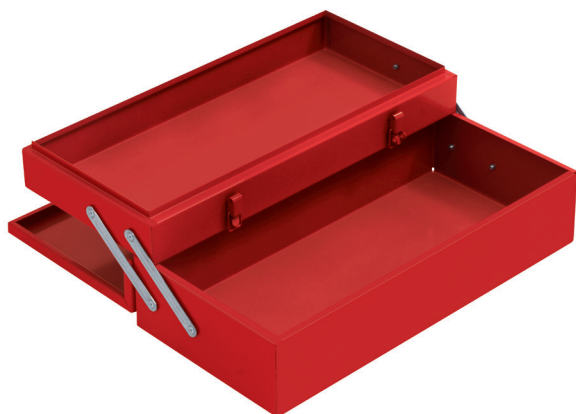


Origine France garantie

## FICHE PRODUIT

### MALLETTE À CASIERS

Réf. CE500V



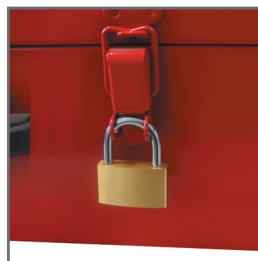
- Une organisation efficace pour visserie, plomberie, composants et petits outillages divers
- Résistance et solidité : protection efficace contre les chocs, les chutes et les conditions extérieures
- Un entretien facile permettant perrenité et durabilité
- Cadenassable

#### CARACTÉRISTIQUES TECHNIQUES



- 📏 Poids : 3 kg
- 📏 Charge utile : 25 kg
- 🎨 Couleur : Rouge RAL 3003

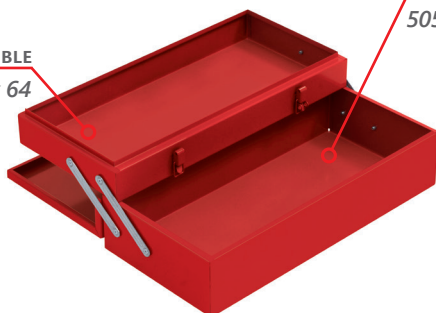
#### OPTION CADENAS



Cadenas laiton 30 mm  
fourni avec 3 clés  
Réf. CL30

PLATEAU AMOVIBLE  
488 x 218 x 64

PLATEAU FIXE  
505 x 240 x 100



🏠 717 Route de St Quentin  
38210 Tullins - France

☎ Tél : +33 (0)4 76 07 80 54

@ www.sori.fr  
sori@sori.fr